

# AUDIOFOCUS

# FF



比利时制造



[www.audiofocus.eu](http://www.audiofocus.eu)

# VENU 多功能系列

## 完美适用于 固定安装和移动应用

VENU 系列拥有完备的型号，一系列灵活的两分频有源或无源反射式箱体设计音箱，专门为固定安装和移动应用而设计。

多功能，可以单个用作顶部音箱，或者作为全频段扩声甚至作为舞台监听音箱——一切由你的场地需求而定。

采用意大利制造的深度定制单元，尽管体积紧凑，VENU 系列仍带来出色的灵敏度和音质。



技术数据	VENU 8(a)	VENU 10(a)
描述	两分频反射式无源 / 有源音箱	两分频反射式无源 / 有源音箱
单元	LF: 1x 8" (B&C 深度定制单元), 1" 压缩单元	LF: 1x 10" (Sica 深度定制单元), 1" 压缩单元
频率范围 @ -3dBspl	无源: 67 Hz - 20 kHz 有源: 55 Hz - 20 kHz	无源: 65 Hz - 20 kHz 有源: 50 Hz - 20 kHz
标称阻抗	无源: 8 Ω	无源: 8 Ω
功率容量 RMS/ 峰值	无源: 400W RMS / 800W 峰值 有源: 500W RMS / 800W 峰值	无源: 400W RMS / 800W 峰值 有源: 500W RMS / 800W 峰值
灵敏度 1W/1m	95dBspl	97dBspl
SPL@ RMS	无源: 121 dB 有源: 122.5 dB	无源: 123 dB 有源: 125 dB
SPL 峰值 (峰值因数 *)	无源: 128 dB(1) 有源: 133 dB(2)	无源: 131 dB(3) 有源: 134 dB(4)
覆盖角度 (水平 x 垂直) @-6dB spl	80° 锥形	80° 锥形
低频 / 高频保护电路	无源: PPS©	无源: PPS©
监听位置	40° 左右角度 (镜像监听音箱)	45° 左右角度 (镜像监听音箱)
接口	有源: 模拟, AES (XLR & Link) 或 Dante (2 x RJ45)	有源: 模拟, AES (XLR & Link) 或 Dante (2 x RJ45)
箱体构造	桦木多层板 15 & 24mm	桦木多层板 15 & 24mm
表面	黑色聚氨酯抗紫外线涂层	黑色聚氨酯抗紫外线涂层
尺寸 (高 x 宽 x 深)	430 x 275 x 290 mm 16,77" x 10,82" x 11,41"	495 x 320 x 295 mm 19,49" x 12,59" x 11,61"
重量	无源: 10,1 kg / 22.3 lb 有源: 11,5 kg / 25.4 lb	无源: 14,6 kg / 32.2 lb 有源: 15,5 kg / 34.2 lb

以 HPF 模式测得峰值声压值: 1) 7 dB 峰值因数。2) 11 dB 峰值因数。3) 8 dB 峰值因数。4) 10 dB 峰值因数。

## 无源



无源版本能够通过 AUDIOFOCUS 放大器进行管理，利用专为 VENU 系列开发的定制预设，或者由任何标准 DSP 控制器设备管理。

## 即插即用



即插即用版本重量轻巧，配备了最新一代 Powersoft D 类功放模块，以及带 8 个预设的 DSP 处理。

系统可以通过 AF Manager 软件进行控制，确保系统能完美配合观众需求。

## 网络调音



对于更多的自定义需求，网络调音版本配置双网口，支持 Dante 协议，通过每台扬声器的独有 IP 地址。对于想要显著提升声音表现和系统可靠度的系统设计师和音响工程师，Dante 是一项优秀工具。

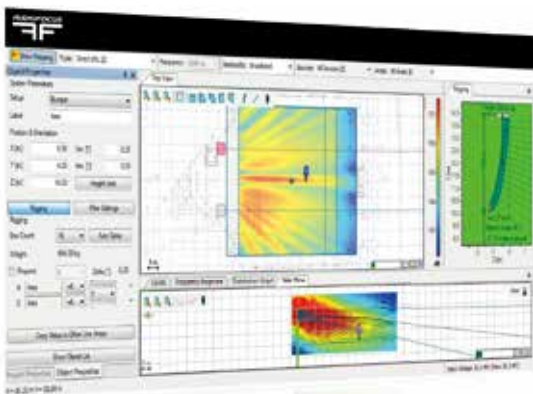
## 软件

两分频的 Powersoft 内置功放由 AUDIOFOCUS DSP 进行管理，利用 SHARKS 技术实现了零延迟 IIR 滤波器和 FIR 滤波器。

AF Manager 软件使用方便，帮助用户设置均衡、延时以及相位调整。



为了在有着多台扬声器的复杂音频系统项目中获得最佳效果，我们会提供支持，在 Ease 或 Ease Focus 中进行声学模拟。



方便吊挂



桁架吊装



低频音箱上支柱安装



舞台监听



## 技术数据

## VENU 12(a)

## VENU 15(a)

描述	VENU 12(a)	VENU 15(a)
描述	两分频反射式无源 / 有源音箱	两分频反射式无源 / 有源音箱
单元	LF: 1x 12" (Sica&B&C 深度定制单元), 1" 压缩单元	LF: 1x 10" (Sica&B&C 深度定制单元), 1" 压缩单元
频率范围 @ -3dBspl	无源: 60 Hz - 20 kHz 有源: 40 Hz - 20 kHz	无源: 55 Hz - 20 kHz 有源: 36 Hz - 20 kHz
标称阻抗	无源: 8 Ω	无源: 8 Ω
功率容量 RMS/ 峰值	无源: 600W RMS / 1600W 峰值 有源: 1000W RMS / 1800W 峰值	无源: 900W RMS / 1800W 峰值 有源: 1100W RMS / 2000W 峰值
灵敏度 1W/1m	97dBspl	97dBspl
SPL@ RMS	无源: 124 dB 有源: 127 dB	无源: 127 dB 有源: 127.5 dB
SPL 峰值 (峰值因数 *)	无源: 133 dB(5) 有源: 136 dB(6)	无源: 135 dB(7) 有源: 136.5 dB(8)
覆盖角度 (水平 x 垂直) @-6dB spl	100° x60° (旋转号角)	100° x60° (旋转号角)
低频 / 高频保护电路	无源: PPS©	无源: PPS©
监听位置	45° 左右角度 (镜像监听音箱)	45° 左右角度 (镜像监听音箱)
接口	有源: 模拟, AES (XLR & Link) 或 Dante (2 x RJ45)	有源: 模拟, AES (XLR & Link) 或 Dante (2 x RJ45)
箱体构造	桦木多层板 15 & 24mm	桦木多层板 15 & 24mm
表面	黑色聚氨酯抗紫外线涂层	黑色聚氨酯抗紫外线涂层
尺寸 (高 x 宽 x 深)	556 x 362 x 357 mm 22.28" x 14.25" x 14.05"	638 x 426 x 412 mm 25.11" x 16.77" x 16.22"
重量	无源: 17.3 kg / 38.1 lb 有源: 18.5 kg / 40.8 lb	无源: 21.4 kg / 47.2 lb 有源: 22.5 kg / 49.6 lb

以 HPF 模式测得峰值声压值: 5) 9 dB 峰值因数。6) 9 dB 峰值因数。7) 8 dB 峰值因数。8) 9 dB 峰值因数。